



CEGUEIRA EVITÁVEL

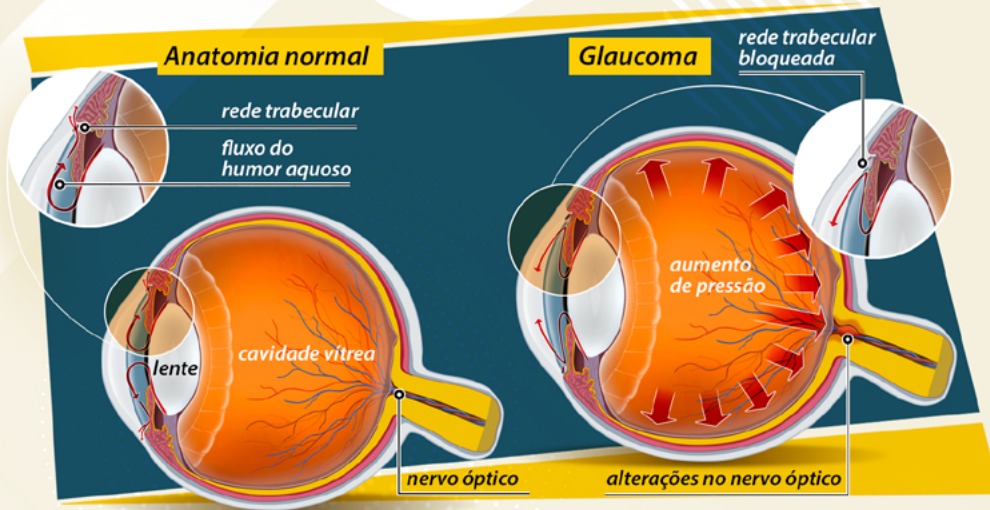


Conheça algumas das doenças que podem causar cegueira. Diagnóstico precoce é essencial, então consulte seu oftalmologista regularmente

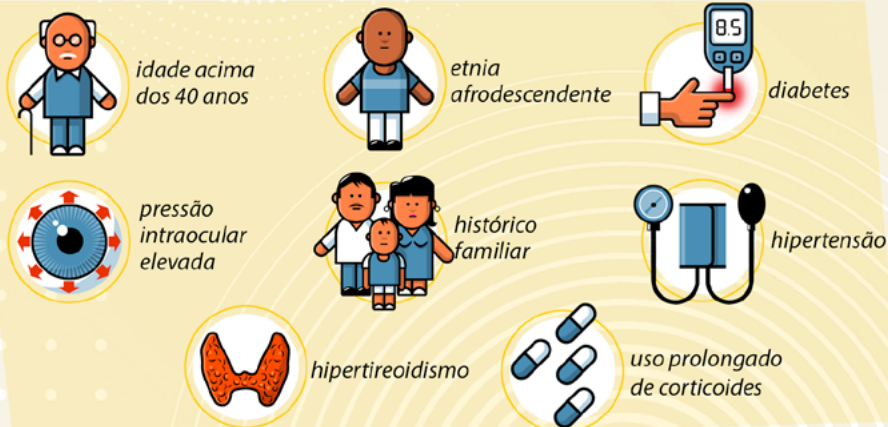
80% dos casos de cegueira poderiam ter sido evitados!

GLAUCOMA

É uma lesão no nervo óptico causada por pressão intraocular. No glaucoma de ângulo aberto, essa pressão é causada por uma falha na drenagem do humor aquoso. O nervo óptico não lesionado não consegue mais converter as imagens captadas em impulsos elétricos para o cérebro.



QUAIS OS FATORES DE RISCO?



QUAIS OS PRINCIPAIS SINTOMAS?



dor súbita nos olhos



vermelhidão



diminuição da visão periférica



ALERTA:

No tipo mais comum (glaucoma de ângulo aberto), não há sintomas nos estágios iniciais. A doença só é detectada com exames.

COMO A PESSOA ENXERGA?

Glaucoma inicial



Glaucoma avançado



Glaucoma extremo



COMO É TRATADO?



laser*



colírio



medicamentos (para baixar a pressão)



cirurgia (trabeculectomia)



ALERTA:

Não há cura. O objetivo do tratamento é retardar a progressão.

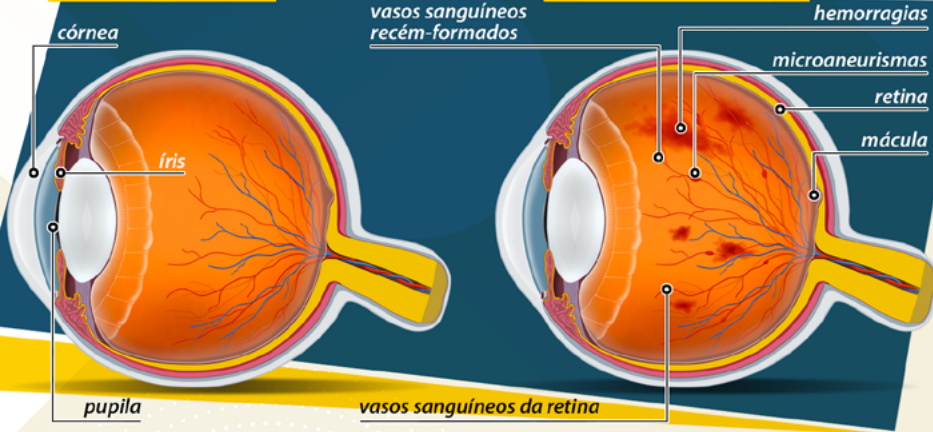
* Para casos específicos

RETINOPATIA DIABÉTICA (RD)

É uma complicação da diabetes. O excesso de glicose no sangue danifica os vasos sanguíneos na retina. Isso estimula o crescimento desordenado de novos vasos. Eles se rompem com facilidade e o sangue vaza para a retina e para a cavidade vítrea, afetando a visão. A cicatrização desses vasos também pode causar descolamento da retina em fases mais avançadas.

Anatomia normal

Retinopatia diabética



QUAIS OS FATORES DE RISCO?



QUAIS OS PRINCIPAIS SINTOMAS?



ALERTA:

Não há sintomas nos estágios iniciais. A doença só é detectada com exames específicos como o fundo do olho.

COMO A PESSOA ENXERGA?

Visão normal



Retinopatia diabética



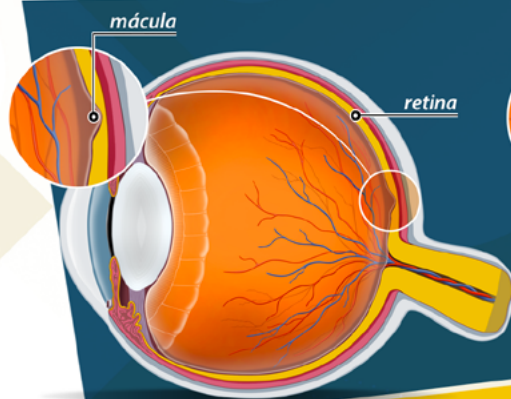
COMO É TRATADA?



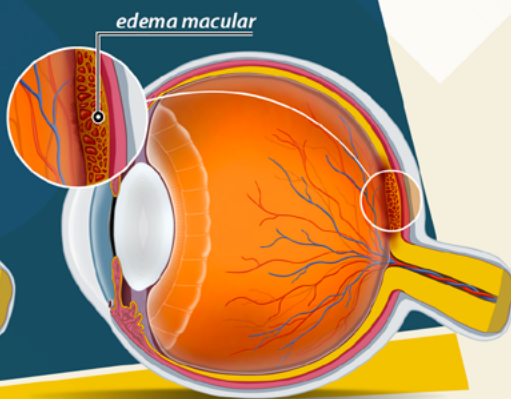
EDEMA MACULAR DIABÉTICO (EMD)

É uma decorrência da retinopatia diabética. O alto teor de açúcar no sangue faz com que os vasos sanguíneos do olho vazem ou se rompam. O fluido que vaza se acumula na mácula (a parte central da retina) e a deixam inchada.

Anatomia normal



Edema macular diabético



QUAIS OS FATORES DE RISCO?



diabetes tipo 1 e 2



hiperglicemia
(aumento de açúcar no sangue)



hipertensão



problemas nos
rins pelo diabetes



colesterol ou
triglicérides alto



tabagismo



gravidez



anemia

QUAIS OS PRINCIPAIS SINTOMAS?



visão
embaçada



visão dupla



moscas volantes
(formas aleatórias)
no campo de visão



perda de nitidez
nas cores



ALERTA:

Não há sintomas nos estágios iniciais. A doença só é detectada com exames específicos como o fundo do olho.

COMO A PESSOA ENXERGA?

Visão normal



Edema macular diabético



COMO É O TRATAMENTO?



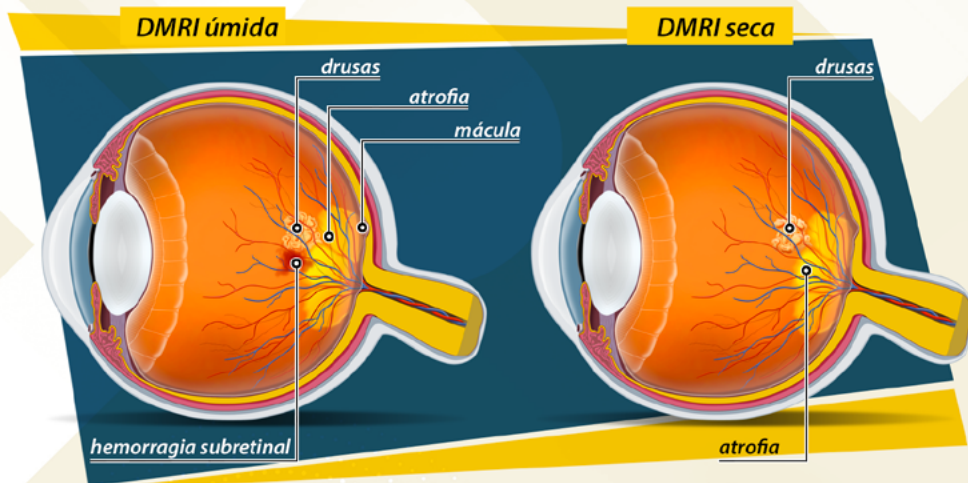
laser



medicamentos
(antiangiogênicos ou
corticoesteróides)

DEGENERAÇÃO MACULAR RELACIONADA À IDADE (DMRI)

É causada pelo envelhecimento e pelo desgaste natural dos tecidos. A mais comum é a DMRI seca, provocada por depósitos de resíduo celular na mácula (a área central da retina). A úmida, mais rara e agressiva, acontece com o surgimento de vasos sanguíneos frágeis, cujo sangue vaza e se acumula sob a retina, prejudicando a visão.



QUAIS OS FATORES DE RISCO?



COMO AFETA O CORPO?



ALERTA:
Não há cura. O objetivo do tratamento é retardar a progressão.

COMO A PESSOA ENXERGA?

DMRI seca



DMRI úmida



COMO SE PREVENIR?

- atividade física
- uso de óculos de sol
- alimentação saudável
- acompanhamento médico
- exames oftalmológicos anuais

COMO É TRATADO?



* Em casos específicos