

EDEMA MACULAR DIABÉTICO (EMD)



Ele pode causar deficiência visual e até cegueira.
A prevenção exige controle da diabetes e check-ups com o retinólogo.

NO MUNDO

21 milhões
de pessoas tem EMD***



PACIENTES COM DIABETES TIPO 1



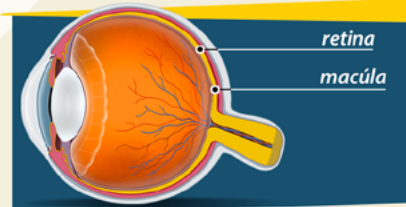
PACIENTES COM DIABETES TIPO 2

12,8%

são acometidos pelo EMD, segundo estimativas***

COMO ELE ACONTECE?

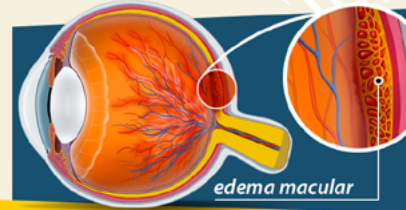
1 A retina é o tecido interno do olho repleto de células fotorreceptoras (que transformam luz em impulsos elétricos para o cérebro). Elas são mais concentradas na **mácula**, a área central da retina.



2 Em pessoas com diabetes não controlada, o **alto índice de açúcar no sangue** (hiperglicemia) começa a danificar os vasos sanguíneos - inclusive os microvasos que existem no olho.



3 Isso estimula o corpo a criar novos vasos, mas eles crescem de modo desordenado. E se rompem com facilidade, vazando sangue e líquidos que se acumulam sob a retina: é o chamado edema.



4 Há dois tipos de EMD. No **focal**, o campo de visão ganha manchas causadas pelos líquidos vazados. No **difuso**, o inchaço da mácula por esses líquidos causa desbotamento ou distorções no que você enxerga.



COMO SE PREVENIR?

Veja se você possui algum dos fatores de risco:



- **Realize exames oftalmológicos anuais**
Faça o primeiro check-up logo após o diagnóstico de diabetes, e repita todos os anos
- **Mantenha a diabetes sob controle**
Siga o tratamento, faça atividades físicas com orientações médicas e tenha uma alimentação saudável

COMO ELE É DIAGNOSTICADO?

- **Com exames oftalmológicos**
Como a fundoscopia, o teste de refração e a angiografia
- **A partir dos sintomas**
Os mais comuns são visão dupla, distorcida, embaçada ou sem nitidez nas cores

COMO É O TRATAMENTO?



ALERTA
Detecção precoce é essencial no sucesso do tratamento

FONTES: * PreventBlindness.Org ** American Journal of Managed Care ***BMC Ophthalmology